

水平仪 DL-S3系列

LEVELNIC

不想用比一般式的气泡水平仪操作更简单，时间短的仪器来测量吗？能以精度 0.001mm/m 来测量、没有读取数值误差！有不明点请随时来电咨询。

■ 高精度水平仪

显示单位 0.001mm/m · 附带外部输出

■ 电池是充电式

(DL-S3C/DL-S3CSUS)

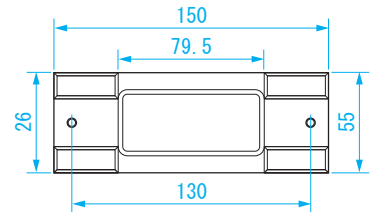
■ 节省防锈处理的不锈钢底座

(DL-S3SUS/DL-S3CSUS)



底座尺寸图

单位：mm



■ 用途 ● 适用于平台，工作机械等的高精度水平调整，以及直线度，平面度的测量

■ 材质 ● 本体：铝合金

■ 特长 ● 通过 0 键、1/2 键可以将确定基准、测量值分半等操作通过简单的一次按键完成。
● 数显表示器的表示值可以通过 RS-232C 信号输出。
● 底座底面有螺纹孔 (M5×P0.8)、可以组装在特殊台座或夹具上。
● DL-S3C 是充电电池。不使用时可以充电、无需购入干电池、非常经济实用。

■ 规格

品 号	DL-S3/DL-S3 SUS	DL-S3C/DL-S3C SUS
测 量 范 围 ※1	±5.00mm/m · ±0.286°	
最 小 读 取 值	±0.001mm/m · ±0.0001° (0 ~ ±2mm/m · 0 ~ ±0.115°) ±0.01mm/m · ±0.001°	
使 用 温 度 范 围	0 ~ 40°C	
读 取 精 度 ※2	使用温度 17 ~ 23°C ±0.85%rdg (0 ~ ±2mm/m · 0 ~ ±0.115°) ±1.0%rdg (±2 ~ ±5mm/m · ±0.115° ~ ±0.286°) 使用温度 0 ~ 40°C ±2.6%rdg (0 ~ ±2mm/m · 0 ~ ±0.115°) ±2.7%rdg (±2 ~ ±5mm/m · ±0.115° ~ ±0.286°)	
重 复 精 度	±0.005mm/m · ±0.0003° 以内	
外 部 输 出 信 号	按 RS-232C 标准 ※4	
充 电 时 间	—	12 小时 (完全充电)
电 源	9V 角型干电池 ×1 附属AC接线 (DC9V输出 · AC100V~240V)	Ni-MH 充电电池 公称 8.4V200mAh (有售更换用充电电池)
连 续 使 用 时 间 ※3	锰干电池：约 10 小时 碱干电池：约 20 小时	12 小时充电：约 9 小时 8 小时充电：约 6 小时 4 小时充电：约 2 小时
外 形 尺 寸	L172 × W65 × H129mm (底座尺寸：L150 × W55mm)	
附 属 品	· 收纳箱 · 保证书 · 说明书 · 检查成绩表 · AC接线 (DC9V输出 · AC100V~240V) · 9V角型干电池	· 收纳箱 · 保证书 · 说明书 · 检查成绩表 · AC接线 (DC9V输出 · AC100V~240V) · Ni-MH充电电池 (公称 8.4V200mAh)

※1：DEG (°) 表示、不显示小数点以上的数字。
0.001mm/m · 0.0001° 的最小可读取范围是小于 ±1.999mm/m · ±0.1145°。
※2：%rdg 是对于读取值的百分比。
※3：测量条件不同时多少含有差异。
※4：如果使用的电脑没有D-SUB9针端口的话，请准备USB串行转换器。

商品代码	品号	电池	底座材质	重量	JAN (4975846)
010013	DL-S3	9V角型干电池	铸铁	-2.2kg	010123
010030	DL-S3C	Ni-MH充电电池			010253
010112	DL-S3 SUS	9V角型干电池	不锈钢 SUS303		010956
010113	DL-S3C SUS	Ni-MH充电电池			010963

■也可制作出特殊的 V 槽底座。

型 式	DL-S3V
摇 摆 误 差	副气泡管的气泡在基准线内时误差为 0.1mm/m 以内
平 面 与 V 槽 的 误 差	0.05mm/m 以内
V 型 槽 角 度	130° (φ 65mm 的圆筒状物也可以)

水平仪 L型 DL-S3L

检查成绩表

溯源性
TRACEABILITY

角度

ANGLE

LEVELNIC

L型底座上搭载水平仪DL-S3的型号。测量X轴、Y轴也可以测量Z轴。
采用超强力的磁铁可以测量大型机床的圆柱！



用途 ● 适用于平台，工作机械等的高精度水平调整，以及直线度，平面度、垂直的测量

材质 ● DL-S3 本体：铝合金 底座：铸铁
● L型底座：铸铁

特长 ● 数字显示，容易读取
● RS-232C 输出功能，可以使用本公司的数据记录，平面度，直线度软件
● L型底座也可以测量垂直
● 附带方便于Z轴测量的磁铁
● 有130°沟槽

电源 ● 9V角型干电池 1个
● 附属AC接线(DC9V输出·AC100V~240V)

附属品 ● 收纳箱
● 保证书·说明书·检查成绩表
● 附属AC接线(DC9V输出·AC100V~240V)
● 9V角型干电池

商品代码	品号	底座直角度 (mm)	重量	JAN (4975846)
010027	DL-S3L	±0.04 以内	5.5kg	010277

※DL-S3的数据请参照P130。

水平仪L型底座DL-SL

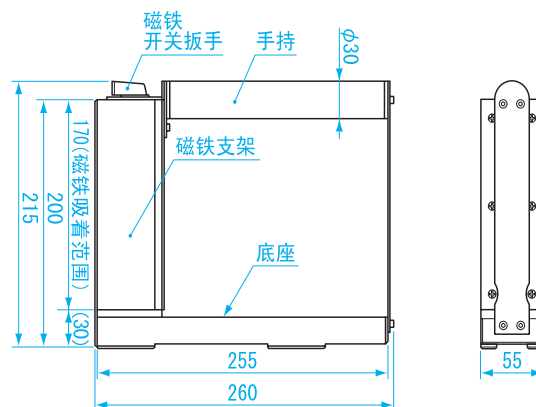
L-TYPE BASE

搭载上水平仪DL-S4W系列、DL-S3系列、DL-S2W系列、测量X轴、Y轴也可以测量Z轴。



尺寸图

单位：mm



用途 ● 水平仪用的L型底座

材质 ● 铸铁

特长 ● 适用机种：DL-S3·DL-S3C·DL-S2W
● 安装上水平仪DL-S3、DL-S3C、DL-S2W，可以垂直测量
● 附带方便于Z轴测量的磁铁
● 有130°V槽

附属品 ● 收纳箱

商品代码	品号	底座直角度 (mm)	重量	JAN (4975846)
010028	DL-SL	±0.04 以内	4.9kg	010284



水平仪

气泡式
水平仪

角度计

水平器

角度量规

水平仪DL-S2W系列

LEVELNIC

推荐机床生产厂家使用！设计与DL-S3同样+无线传输系统。
无线数据传输距离50~100m。

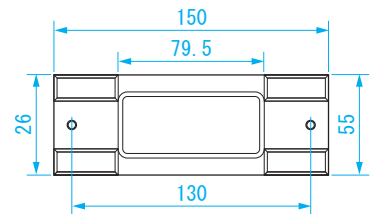
■高精度数显水平仪
显示单位 0.001mm/m
无线型

■节省防锈处理的
不锈钢底座
DL-S2W SUS
DL-S2W(USB) SUS



底座尺寸图

单位：mm



用途 • 适用于平台，工作机械等的高精度水平调整，以及直线度，平面度的测量

材质 • 本体：铝合金

特长 • 检测数据通过无线送信
• 附属接收器以及专用软件以电脑作显示界面以作水平调整
• 底座底面有螺纹孔（M5×P0.8）、可以组装在特殊台座或刀具上
※主机上没有显示测量数据功能。需要准备电脑或表示器。

规格

测量范围	±5.000mm/m · ±0.2865°
最小读取值	0.001mm/m · 0.0001°
使用温度范围	0 ~ 40°C
读取精度※1	使用温度 17 ~ 23°C ±0.85%rdg (0 ~ ±2mm/m, 0 ~ ±0.1146°) ±1.0%rdg (±2 ~ ±5mm/m, ±0.1146° ~ ±0.2865°) 使用温度 0 ~ 40°C ±2.6%rdg (0 ~ ±2mm/m, 0 ~ ±0.1146°) ±2.7%rdg (±2 ~ ±5mm/m, ±0.1146° ~ ±0.2865°)
重复精度	±0.005mm/m · ±0.0003° 以内
无线方式	Bluetooth Class1※2
电源	9V角型干电池 ×1 (也可使用额定8.4V角型充电电池) 附带AC接线(DC9V输出 · AC100V~240V)
连续使用时间	碱干电池 约10小时 (额定8.4V角型充电电池约3~4小时) ※测量条件的不同多少会有差异。
外形尺寸	L173 × W59 × H147mm (H是到天线顶点的距离) (台座尺寸: L150 × W55mm)
附属品	DL-S2W, DL-S2W SUS DL-S2W-E
	DL-S2W(USB) SUS DL-S2W(USB)

※1: %rdg是对于读取值的百分比。

※2: 我司的Bluetooth系统是在TELEC(日本), FCC(美国), CE(EU), KCC(韩国)获得认证。

※3: 如果使用的电脑没有D-SUB9针端口的话, 请准备USB串行转换器。

商品代码	品号	接收器	软件语种	底座材质	重量	JAN (4975846)
010017	DL-S2W	D-SUB9		铸铁		010123
010054	DL-S2W(USB)	USB				010253
010114	DL-S2W SUS	D-SUB9	日语	不锈钢 SUS303	2.1kg	010956
010115	DL-S2W(USB) SUS	USB				010963
010029	DL-S2W-E	D-SUB9	英语	铸铁		010123

ANGLE



水平仪

气泡式水平仪

角度计

水平器

角度量规

水平仪 DL-m1系列

检查成绩表

溯源性
TRACEABILITY

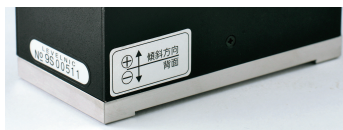
角度

LEVELNIC

数显表示、最小显示单位0.01mm/m与气泡管水平器比可快速确定数值。不会产生人为数值读取误差！

- 高精度数显水平仪
显示单位 0.01mm/m

- 不锈钢底座
DL-m1 SUS



- 用途 • 适用于平台，工作机械等的高精度水平调整，以及直线度，平面度的测量

- 材质 • 本体：铝合金

- 特长 • 小型·轻量·普及型
• 通过0键、1/2键可以确定基准、将测量值分半通过一键按成
• 可以发挥前往现场的机械，设备安装时缩短时间的威力

规格

商品代码	品号	底座材质	重量	JAN (4975846)
010014	DL-m1	铸铁	880g	010147
010117	DL-m1 SUS	不锈钢 SUS303	920g	011007

测量范围	±5.00mm/m
最小读取数	0.01mm/m
使用温度范围	0 ~ 40°C
读取精度※	使用温度17 ~ 23°C ±0.02mm/m或者±3%rdg的大 (0 ~ ±2mm/m) ±4%rdg (±2 ~ ±5mm/m) 使用温度0 ~ 40°C ±0.02mm/m或者±5%rdg的大 (0 ~ ±2mm/m) ±6%rdg (±2 ~ ±5mm/m)
重复精度	±0.01mm/m 以内
电源	9V角型干电池 × 1
连续使用时间	锰干电池 约45小时 碱干电池 约90小时 ※根据测量条件多少会有些差异。
外形尺寸	L105 × W50 × H73mm (底座尺寸: L100 × W50mm)
附属品	· 收纳箱 · 保证书 · 说明书 · 检查成绩表 · 9V角型干电池

※%rdg 是对于读取值的百分比。

水平仪 DL-m3系列

检查成绩表

溯源性
TRACEABILITY

水平仪

气泡式水平仪

角度计

水平器

角度量规

LEVELNIC

数显表示、最小显示单位0.01mm/m与气泡管水平器比可快速确定数值。不会产生人为数值读取误差！

- 高精度数显水平仪
显示单位0.01mm/m,
附带外部输出

- 不锈钢底座
DL-m3 SUS



- 用途 • 适用于平台，工作机械等的高精度水平调整，以及直线度，平面度的测量

- 材质 • 本体：铝合金

- 特长 • 数字显示，容易读取
• 小型·轻量·普及型
• RS-232C 输出功能、可以使用本公司的数据记录，平面度，直线度软件。

规格

商品代码	品号	底座材质	重量	JAN (4975846)
010015	DL-m3	铸铁	880g	010161
010118	DL-m3 SUS	不锈钢 SUS303	920g	011014

测量范围	±5.00mm/m
最小读取数	0.01mm/m
使用温度范围	0 ~ 40°C
读取精度※ ¹	使用温度17 ~ 23°C ±0.02mm/m或者±3%rdg的大 (0 ~ ±2mm/m) ±4%rdg (±2 ~ ±5mm/m) 使用温度0 ~ 40°C ±0.02mm/m或者±5%rdg的大 (0 ~ ±2mm/m) ±6%rdg (±2 ~ ±5mm/m)
重复精度	±0.01mm/m 以内
外部输出信号	按RS-232C标准※ ²
电源	9V角型干电池 × 1
连续使用时间	锰干电池 约35小时 碱干电池 约70小时 ※根据测量条件多少会有些差异。
外形尺寸	L105 × W50 × H73mm (底座尺寸: L100 × W50mm)
附属品	· 收纳箱 · 保证书 · 说明书 · 检查成绩表 · 9V角型干电池

※1: %rdg 是对于读取值的百分比。

※2: 如果使用的电脑没有D-SUB9针端口的话，请准备USB串行转换器。

水平仪 L 型 DL-m3LS

LEVELNIC

水平仪DL-m3可搭载在L型底座上。
可以测量X轴,Y轴也可以测量Z轴!

ANGLE



※ 没有磁铁。

- 用途** ● 适用于平台，工作机械等的高精度水平调整，以及直线度，平面度的测量
- 材质** ● DL-m3 本体：铝合金 底座：铸铁
● L 型台座 铸铁
- 特长** ● 数字显示，容易读取
● 小型·轻量·普及型号
● RS-232C 输出功能，可以使用本公司的数据记录，平面度，直线度测量软件
● L 型台座可以垂直测量
● 有 130° V 型沟槽
- 附属品** ● 收纳箱
● 保证书·说明书·检查成绩表
● 9V角型干电池



商品代码	品号	底座直角度 (mm)	重量	JAN (4975846)
010019	DL-m3LS	±0.035 以内	2.8kg	010215

※ DL-m3 的数据请参照 P133。

水平仪

气泡式水平仪

角度计

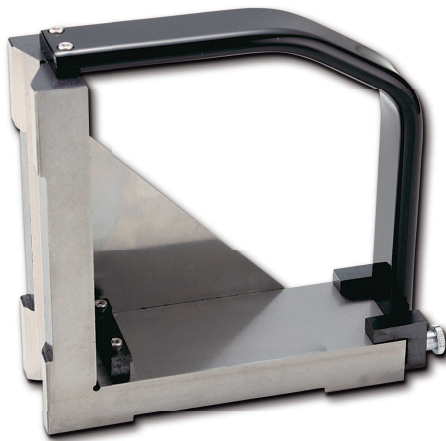
水平器

角度量规

水平仪 L 型底座 DL-mL

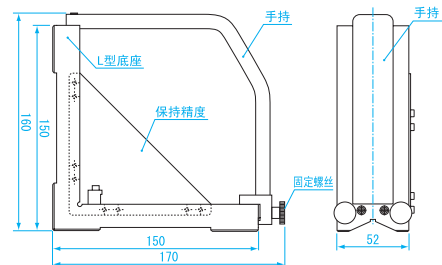
L-TYPE BASE

将水平仪DL-m1,m3搭载在L型台座上，可以测量X轴·Y轴也可以测量Z轴!



尺寸图

单位：mm



※ 没有磁铁。

- 用途** ● 水平仪用 L 型底座
- 材质** ● 铸铁
- 特长** ● 适用機種：DL-m1 系列·DL-m3 系列
● 安装水平仪 DL-m1 系列、m3 系列可以测量垂直
● 有 130° V 型沟槽
- 附属品** ● 收纳箱

商品代码	品号	底座直角度 (mm)	重量	JAN (4975846)
010022	DL-mL	±0.035 以内	1.9kg	010239

水平仪 蓝牙盒

LEVELNIC BLUETOOTH BOX

通过装在水平仪上可将测量数据以无线传输！
通过替换蓝牙USB适配器(蓝牙3.0以上)，可以在世界各地使用。



DL-S3安装例

- 用途** ● 检测数据通过无线传输到电脑
- 材质** ● 本体：铝合金
● 按钮：ABS
- 特长** ● 可以把水平仪的输出信号(RS-232C)用Bluetooth无线传输
● 通过替换蓝牙USB适配器(蓝牙3.0以上)，可以在世界各地使用。
● 不需要使用接线，工作效果提高了

规格	输入	水平仪 RS-232C信号(专用)		
	无线方式	Bluetooth ※Class是依赖于连接的USB适配器		
	支持蓝牙USB适配器	Bluetooth3.0以上，支持SPP Profile		
	电源	锂聚合物电池(用USB充电线缆充电)		
	连续使用时间	约7个小时	充电时间	约2个小时
	外形尺寸	L82xW35xH24mm		
	适用機種	DL-S3系列，DL-m3系列，DL-m3LS，DL-D3，DL-S3L		
	附属品	通信线缆，USB充电线缆，安装板，说明书		

※需要准备蓝牙USB适配器(Bluetooth3.0以上)

商品代码	品号	重量	JAN (4975846)
152036	DTW-DL01	80g	041462

水平仪无线送传器 DL-BW/DL-BW(USB)

LEVEL GAUGE WIRELESS TRANSMITTE

通过装在水平仪上可将测量数据以无线传输！
无线数据传送距离50~100m。



DL-S3C安装例

- 用途** ● 水平仪用无线送传器
- 材质** ● 本体：不锈钢
- 特长** ● 可以把水平仪的输出信号(RS-232C)用Bluetooth无线传输
● 不需要使用接线，工作效果提高了

规格	输入	水平仪 RS-232C信号(专用)		
	无线方式	Bluetooth Class1※1		
	电源	单三型干电池x6个(可以使用充电式电池)		
	连续使用时间	碱干电池 约70个小时 锰干电池 约30个小时 1700mAh 容量的充电电池 约45个小时 ※测量条件不同时多少含有差异。		
	外形尺寸	L143xW50xH173mm(包含送信器)		
	适用機種	DL-S3系列，DL-m3系列，DL-m3LS，DL-D3，DL-S3L ※DL-S3系列可以安装在水平仪的本体上。		
	附属品	安装支架，接收器，接收器用USB电源线缆(DL-BW)，单三型干电池x6个，说明书		

※不可以使用热敏式打印机

※1：我司的Bluetooth系统是在TELEC(日本)，FCC(美国)，CE(EU)，KCC(韩国)获得认证。

※2：如果使用的电脑没有D-SUB9针端口的话，请准备USB串行转换器。

商品代码	品号	接收器	重量	JAN (4975846)
010038	DL-BW	D-SUB9 ※2	530g	010376
010055	DL-BW (USB)	USB		010680

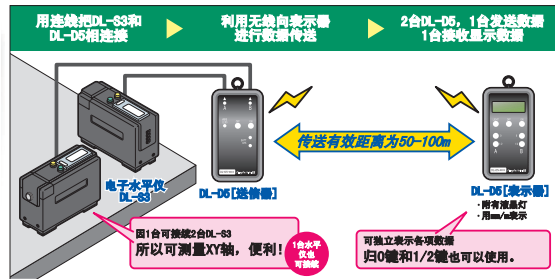
信号输送 · 表示器套装

LEVELNIC WIRELESS ADAPTER

可同时连接两台DL-S3系列通过无线显示数据X, Y轴的测量可以一次完成!

用途 ● 可输送并表示两台水平仪DL-S3的测量数据

- 特长**
- 可同时连接两台DL-S3通过无线显示数据, 方便X, Y轴的一次性完成测量
 - 多人进行大型机床的组装, 一人也可以完成测量平面度的工作
 - 即便是连接一台, 比如高处, 缝隙, 距离较远不容易读数的场所, 近处可以读数, 大大的提高了工作效率
 - 信号输送, 表示一套式, 无需购入后重新设定立即可以使用



规格

		信号输送器	表示器
输入	表示	水平仪 DL-S3 外部信号 × 2	—
无线方式	通信距离	Bluetooth Class1*1	16文字 × 2行 1个文字规格: L4.9 × W2.5mm 有背景照明
使用温度范围	池	约 50 ~ 100m (根据使用条件有些差异)	单 3 号干电池 × 2 (市场销售充电式电池可以使用)
连续使用时间	尺寸	0 ~ 40°C	表示器通信状态: 碱性电池约 17 小时 表示器非通信状态: 碱性电池 3 小时
附属品	重量	单 3 号干电池 × 2 (市场销售充电式电池可以使用)	碱性电池约 8 小时
	附 属 品	连接数据线 (长度约 80cm) × 2 单 3 号干电池 × 2 硅胶外套	单 3 号干电池 × 2 硅胶外套

※1: 我司的Bluetooth系统是在TELEC(日本), FCC(美国), CE(EU), KCC(韩国)获得认证。
 ※2: 用在DL-m3时候, 可能会在小数点以下的第3位显示不正确的数据。
 ※3: 包含电池 · 硅胶外套

商品代码	品号	适用機種	重量	JAN (4975846)
010043	DL-D5	DL-S3系列 · DL-S3L · DL-m3*2	各 290g*3	010383

水平仪表示器

LEVELNIC DISPLAY

远离水平仪的地方, 可以直接读数!

可以在近处确认到高处以及搭载在机床上的水平仪的数值。1个人可以完成2人的工作。



DL-S2W 组装例

用途 ● 表示水平仪的测量数据

材质 ● 本体: 不锈钢

特长 ● 本体不用计算机也可以使用自带的0键、1/2键。(只限DL-S2W)

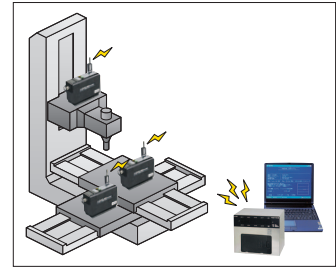
规格

表示范围	商品代码	品号	重量	JAN (4975846)
根据所连接的水平仪	010024	DL-D4	330g	010246
最小读取值	根据所连接的水平仪			
使用温度范围	0 ~ 40°C			
输入信号	RS-232C (水平仪数显信号输出专用)			
电源	9V 角型干电池 × 1 (也可以使用 8.4V 角型充电电池) 附带 AC 接线			
连续使用时间	使用无线设备: 碱性电池 约 5 小时 接续连线: 碱性电池约 60 小时 ※ 测量条件不同多少会有差异。			
外形尺寸	L116 × W62 × H48mm			
适用機種	DL-S3, DL-S3C, DL-S3L, DL-m3, DL-m3LS, DL-S2W ※ 可以使用连接 DL-P5AD 或 DL-P6。 ※ 可以使用 DL-S2W, DL-BW 附带的无线传送器连接。			

水平仪数据收集转换器

LEVELNIC DATA SYSTEM

1台电脑画面可以最多表示保存8台测量数值!



带有数台无线蓝牙的测量例

- 用途** • 管理数台水平仪数据
- 材质** • 本体：不锈钢
- 特长** • 可同时接续最多8台水平仪
- 附属专用数据显示+数据记录软件
- 规格**

商品代码	品号	软件语言	重量	JAN (4975846)
010037	DL-ADP	日语	1.6kg	010369
010089	DL-ADP-E	英语	1.6kg	010079

输入	D-SUB9 接头 孔 根据 RS-232C 8 输入 (连接水平仪专用) 波特率 1200 停止位 1 无蓄电池无流量控制
输出	D-SUB9 接头 孔 根据 RS-232C 1 输入 (连接计算机用) 波特率 9600 停止位 1 无蓄电池 无流量控制 硬件
使用温度范围	0 ~ 40°C
电源	AC100V 接线 [DC9V 输出] (附带) 单三型干电池 (1.5V) × 6 个 (市面销售的充电电池可以使用) ※ 使用电池的连续使用时间与连接水平仪的台数而变化。
外形尺寸	W180 × H150 × D130mm
适用机种	DL-S3系列, DL-S3L, DL-m3系列, DL-m3LS, DL-S2W, DL-S4W (有线使用) ※ 可以使用连接DL-P5AD或DL-P6。 ※ 可以使用DL-S2W, DL-BW附带的无线传送器连接。 ※ 不能用在DL-S4W(USB接收器), DL-S2W(USB), DL-BW(USB)
附属品	数据记录软件, RS-232C电缆, AC接线 (DC9V输出 · AC100V ~ 240V), 单三型干电池x6个, 说明书

※如果使用的电脑没有D-SUB9针端口的话, 请准备USB串行转换器。

电子水平仪SD卡读取器

NEW ITEM 新品

SD CARD READER FOR ELECTRONIC LEVEL INSTRUMENT

不用电脑 直接通过SD卡记录数据!
附有自动录入机能 隔一段时间能够自动录取数据



- 用途** • 记录水平仪的测量数据
- 特长** • 不用电脑 直接通过SD卡记录数据!
- 可以在不容许带电脑的场所记录数据
- 被设定为课本形式的记录格式, 所以其他的测定软件数据也可以使用
- 具有初始记录功能, 每隔一定时间可以自动录取测定值数据
- 可以保存数据, 可做无纸化数据管理
- 规格**

输入	RS-232C (水平仪数显信号输出专用)
对应SD卡	SD/SDHC 最大32GB
电源	AC接线 (DC9V)
外形尺寸	W120xD100xH39mm
适用机种	DL-S4W (只能有线), DL-S3系列, DL-S3L, DL-m3LS, DL-D3

商品代码	品号	重量	JAN (4975846)
NEW 010044	DT-MCK3-XS-SK	170g	010871



水平仪

气泡式水平仪

角度计

水平器

角度量规

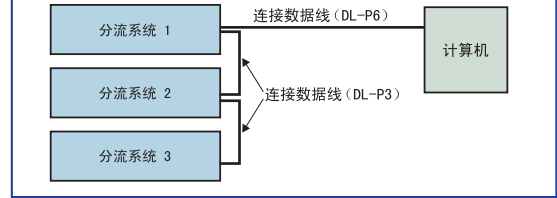
■高精度数显水平仪

表示 0.001mm/m 附带外部输出



- 数显感应器 (DL-S2) · 数显表示器 (DL-D3) · 连接数据线 (DL-P1) 的组合系统。
- ※ 不包含计算机。

■2套以上的连接例



用途 • 适用于平台，工作机械等的高精度水平调整，以及直线度，平面度的测量

材质 • 本体：铝合金
• 感应器底座：铸铁

特长 • 分流型号的水平仪可以测量高处大型机床水平，并且在近处读取数字显示数值。
• 因为数字显示器的表示数值 RS-232C 信号可以输出，所以接续 RS-232C 可以输入计算机或打印机共同界面。
• 2 台以上的外部信号可以并为一个输出线号、3 台、4 台增设时信号处理也很方便。
• 通过 0 键、1/2 键可以确定基准，将决定基础分半通过简单的一键按成。
• 数显感应的水平仪底座地面有螺纹孔 (M5 × P0.8)、可以组装特殊台座或夹具上。

规格

测量范围	±5.000mm/m · ±0.2865°
最小读取值	0.001mm/m · 0.0001° 0.01mm/m · 0.001°
使用温度范围	0 ~ 40°C
读取精度	使用温度 17 ~ 23°C ±0.85% rdg (0 ~ ±2mm/m · 0 ~ ±0.1146°) ±1.0% rdg (±2 ~ ±5mm/m · ±0.1146 ~ ±0.2865°) 使用温度 0 ~ 40°C ±2.6% rdg (0 ~ ±2mm/m · 0 ~ ±0.1146°) ±2.7% rdg (±2 ~ ±5mm/m · ±0.1146 ~ ±0.2865°)
重复精度	±0.005mm/m · ±0.0003° 以内
外部输出信号	按 RS-232C 标准※
电 源	单三型干电池 × 6个 附带 AC 接线 (DC9V 输出 · AC100V ~ 240V)
连续使用时间	锰干电池 约 27 小时 碱干电池 约 55 小时 ※ 测量条件的不同多少会有差异。
外形尺寸	DL-S2 L167 × W59 × H111mm (底座尺寸: L150 × W55mm) DL-D3 L235 × W106 × H51mm DL-P1 全长 5m (标准) DL-P3 全长 4.5m
附属品	· 收纳箱 · 保证书 · 说明书 · 检查成绩表 · AC 接线 (DC9V 输出 · AC100V ~ 240V)

※如果使用的电脑没有D-SUB9针端口的话，请准备USB串行转换器。

商品代码	品号	重量	JAN (4975846)
010023	DL-D3	1kg	010222
010012	DL-S2	2kg	010116
010031	DL-P1	400g	010307
010033	DL-P3	100g	010321

■计算机连接数据线

用途 • 水平仪与计算机的连接用

规格 • 尺寸：φ3mm × 5m
• 9 针状连接线 (接续用串口)
• 可以使用机种：DL-S4W 系列 · DL-S3 系列 · DL-S3L · DL-m3 系列 · DL-m3L · 水平仪分流系统
※如果使用的电脑没有D-SUB9针端口的话，请准备USB串行转换器。



商品代码	品号	本体材质	JAN (4975846)
010040	DL-P6	2 芯 (铜线)	010338

ANGLE



水平仪

气泡式水平仪

角度计

水平器

角度量规

数显表示、最小显示单位 0.01mm/m 的水平仪。与气泡管式相比,短时间可以确定,不会因为测量者而产生数据误差!

■高精度电子水平仪

最小显示单位 0.01mm/m



ANGLE

用途 • 适用于平台, 工作机械等的高精度水平调整, 以及直线度, 平面度的测量

材质 • 本体: 铝合金
• 底座: 铸铁

特长 • 比气泡管式的水平仪更快反映结果
• 比过去的水平仪测量范围广泛
• 无论是黑暗的场所还是高处, 因为有保持按钮, 可以拿到近前读取数据。

规格

测量范围	±9.99mm/m
最小表示值	0.01mm/m
使用温度范围	0 ~ 40°C
读取精度 ^{※1}	使用温度 17 ~ 23°C ±1.3%rdg 使用温度 0 ~ 40°C ±3.0%rdg
重复精度	±0.01mm/m 以内
电源 ^{※2}	9V 角型干电池 × 1个 AC 转接器 (另外销售)
连续使用时间	锰干电池 约 25 小时 碱干电池 约 50 小时 ※ 测量条件的不同多少会有差异。
外形尺寸	L159 × W78 × H104mm (底座尺寸: L150 × W55mm)
附属品	• 收纳箱 · 保证书 · 说明书 · 检查成绩表 • 9V角型干电池

※1: %rdg 是对于读取值的百分比。
※2: AC 转接器单品销售。

商品代码	品号	重量	JAN (4975846)
010011	DL-S1	2.0kg	010109

接受特殊 V 沟槽的定制。

型号	DL - S1V
晃动误差	副气泡管气泡在基准线内时 0.1mm/m 以内
平面与 V 槽误差	0.05mm/m 以内
V 槽角度	130° (小于 φ 65mm 的圆柱状物体)



水平仪

气泡式水平仪

角度计

水平器

角度量规

水平仪 EL-01A系列



LEVELNIC/LEVELNIC CABLE

分解 0.01mm/m 高精度的机械式水平仪。
专用连接数据线与机械式记录器连接，可以记录数据！

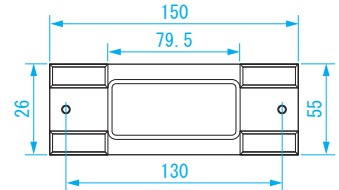
高精度机械式水平仪

最下显示单位 0.01mm/m 表示



底座尺寸图

单位：mm



用途 • 适用于平台，工作机械等的高精度水平调整，以及直线度，平面度的测量

材质 • 本体：铝合金

特长 • 比气泡管式的水平仪快速反映结果
• 本仪器 1 台可以切换 3 阶段使用
• 由于使用物理式电压信号，所以接续上一般市面销售的物理式输入记录器也可以使用
• 底座底面有螺纹孔 (M5 × P0.8)、可以组装在特殊台座或治具上

规格	感 度	I : 1 刻度 = 0.01mm/m II : 1 刻度 = 0.05mm/m III : 1 刻度 = 0.1mm/m
测 量 范 围 (3 段)		±0.2mm/m (1 刻度 0.01mm/m) ±1mm/m (1 刻度 0.05mm/m) ±2mm/m (1 刻度 0.1mm/m)
使用温度范围		0 ~ 40°C
指 示 误 差		±0.5 刻度以内
重 复 精 度		±0.005mm/m 以内
外 部 输 出 信 号		物理输出电压 ±200mV / 原大 (各段使用) 可以接续的负荷电阻 · 100Ω 以上
电 源		9V 角型干电池 × 1个 附带AC接线 (DC 9V 输出 · AC100V ~ 240V)
连 续 使 用 时 间		锰干电池 约 25 小时 碱性干电池 约 50 小时 ※ 根据测量条件多少会有些差异。
外 形 尺 寸		L150 × W85 × H195mm ※ 不含手持部分 (底座尺寸 : L150 × W55mm)
附 属 品		· 收纳箱 · 保证书 · 说明书 · 检查成绩表 · AC接线 (DC9V 输出 · AC100V ~ 240V) · 9V 角型干电池

商品代码	品号	重量	JAN (4975846)
010005	EL-01A	2.9kg	010024
010116	EL-01A SUS	2.9kg	010994

水平仪 EL 用连接数据线

用途 • 连接水平仪 EL-01A 与物理记录器

特长 • 连接水平仪的输出端子和指针记录器的信号接口

规格 • 长度 φ3 × 5m
• 记录器：香蕉插头
• 水平仪：M3 连接端口

商品代码	品号	重量	JAN (4975846)
010082	EL-K2	150g	010512

水平仪测量间隔可变台座

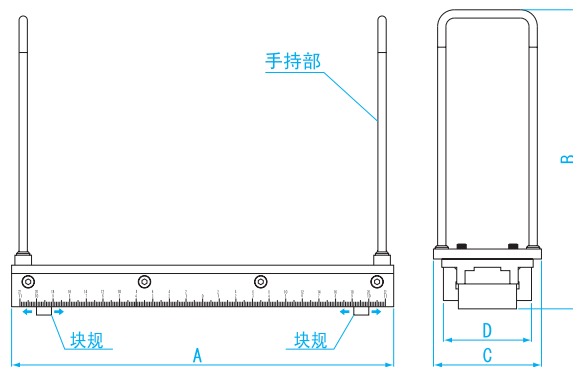
ADJUSTABLE BASE

安装在对应机种的水平仪测量基本面上，测量间隔可以任意设定。



LP-300

尺寸图



- 用途** • 用于直线度，平面度测量时测量间距的变更
- 材质** • 机械构造用碳素钢
- 特长** • 可以适应机种：DL-S4W系列 · DL-S3系列 · DL-S2W系列 · DL-S2 · EL-01A系列
 • 底座部有 mm 刻度可以设定正确测量间隔
 • 测量面有两个自带的块规 15mm (2 个)

单位：mm

品号	A	B	C	D
LP-200	230	180	65	55
LP-300	330	180	65	55

商品代码	品号	测量间隔可变宽 (mm)	重量	JAN (4975846)
010020	LP-200	50 ~ 200	1.8kg	010178
010021	LP-300	50 ~ 300	2kg	010185

水平仪铝箱

CASE FOR LEVELNIC



防止外界撞击铝制水平仪专用收纳箱。方便移动收纳。



LV-CS3



LV-CM1

- 用途** • 水平仪用手提箱
※ 水平仪是精密仪器推荐使用手提箱
- 材质** • 本体：铝
• 内部：软泡聚氨酯
- 特长** • 可以使用机种：
LV-CS3：DL-S4W系列 · DL-S3系列 · DL-S2W系列 · DL-S2 · DL-S1
LV-CM1：DL-m1系列 · DL-m3系列
• 移动时防止撞击

商品代码	品号	商品尺寸 (mm)	重量	JAN (4975846)
010025	LV-CS3	362×235×185	1.50kg	010192
010026	LV-CM1	250×215×150	0.97kg	010208

水平仪

气泡式水平仪

角度计

水平器

角度量规

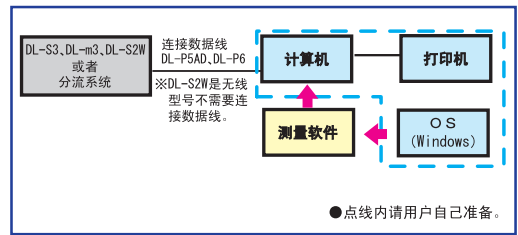
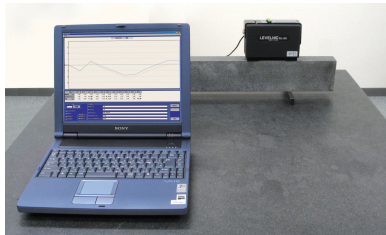
水平仪用测量软件

SOFTWARE FOR LEVELNIC

非常受欢迎的电子水平仪用测量·计算软件。
具有容易操作的画面和容易观看的彩屏、操作简单。

- 可以记录直线度，平面度测量的结果，对测量时间的大幅度缩短做出贡献。
- 对应有线，无线系统
- 对应Windows XP·Vista·7·8·10
- DL-S4W系列、DL-S3系列、DL-S3L、DL-S2W系列、DL-S2+D3、DL-m3系列、DL-m3LS、分流系统可以直接输入。

- 平面度测量的结果
- 链接计算机，测量直线度



无需安装软件

从CD、EXE文件复制双击便可以使用，U盘可以使用。

可以选择输入方式

有外接信号的水平仪、没有外接信号的水平仪与气泡等式水平仪都可以使用。可以选择输入方式。

根据水平仪，DS-232C信号输入

可以输入数字信号的水平仪连接计算机，等间隔的连锁测量后的数据格局最小领域计算直线度或者平面度。可以看字画，打印，保管。(不同的修正保管的数据。)

使用输入键盘输入水平仪测量值 (mm/m)

使用没有数字信号输出水平仪与气泡管水平仪，等间隔连续测量数量用键盘入力计算机。可以计算·表示·输出·保管。

使用输入键盘输入变位测量值 (μm)

使用指针式量表等等间距测量的直线基准面的变位数据，可以用键盘输入计算机。可以计算·表示·输出·保管。

水平仪用测量软件

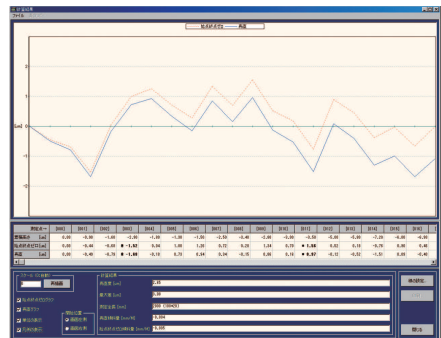
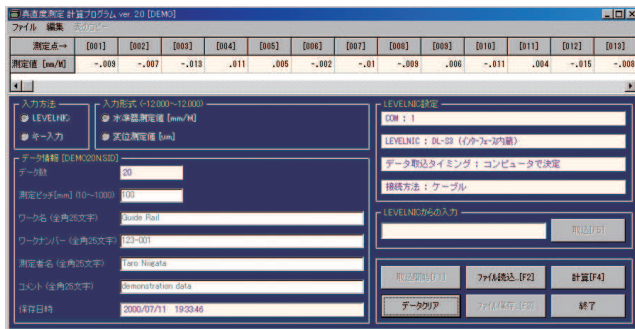
SOFTWARE FOR LEVELNIC

将水平仪链接计算机（通过数据线，无线）、可以简单的计算机直线度！

直线度软件

- 比起过去的自动准直仪测量直线度，水平仪更加简单低价的实现！

■ 测量直线度



■ 用途

● 计算直线度的软件

■ 特长

- 可以使用有线、无线型
- 可以使用机种：DL-S4W系列、DL-S3系列、DL-S3L、DL-S2W系列、DL-S2+D3、DL-m3系列、DL-m3LS(在软件内选择机种DL-S3)
- * 使用输入键盘时不限制水平仪机种。气泡管式也可以使用

■ 规格

● 对应Windows XP·Vista·7·8·10

商品代码	品号	对应语种	JAN (4975846)
010066	ST	日语	010536
010070	ST-E	英语	010444
010073	ST-C	中国语	010406

水平仪用测量软件

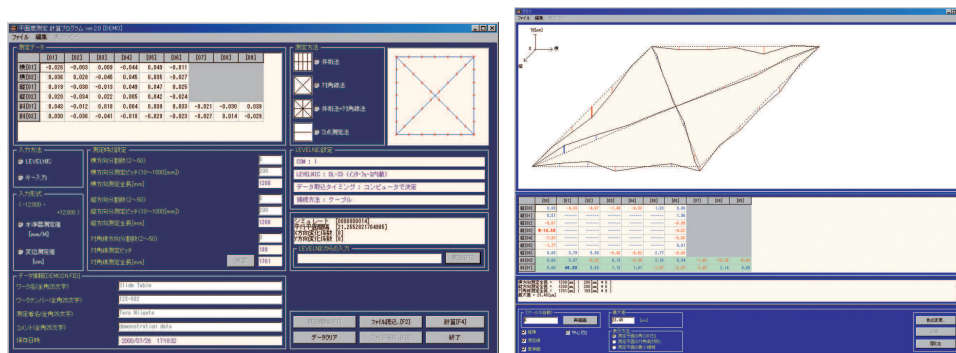
SOFTWARE FOR LEVELNIC

将水平仪链接计算机（通过数据线，无线）、可以简单的计算机平面度！

■ 平面度软件

• 比起过去的自动准直仪测量直线度，水平仪更加简单低价的实现！

■ 平面度测量



用途 • 计算平面度的软件

特长 • 可以使用有线、无线型
 • 可以使用机种：DL-S4W系列、DL-S3系列、DL-S3L、DL-S2W系列、DL-S2+D3、DL-m3系列、DL-m3LS(在软件内选择机种DL-S3)
 ※ 使用输入键盘时不限制水平仪机种。气泡管式也可以使用

规格 • 对应Windows XP・Vista・7・8・10

商品代码	品号	对应语种	JAN (4975846)
010065	FT	日语	010529
010069	FT-E	英语	010451
010072	FT-C	中国语	010437

■ 数据记录软件

用途 • 记录水平仪输出数据值的软件

特长 • 使用文本文件表示水平仪的信号
 • 可以使用机种：DL-S4W系列、DL-S3系列、DL-S3L、DL-S2W系列、DL-S2+D3、DL-m3系列、DL-m3LS(在软件内选择机种DL-S3)

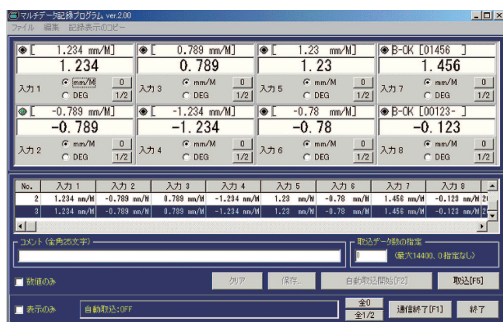
规格 • 对应Windows XP・Vista・7・8・10

商品代码	品号	对应语种	JAN (4975846)
010067	LEVELOG	日本語	010543
010068	LEVELOG-E	英語	010550

水平仪用测量软件

SOFTWARE FOR LEVELNIC

可以管理数台水平仪数据。
 最多能表示或保存8台的测量数据。



用途 • 最多可以显示或保存8台的水平仪测量数据

特长 • 可导入的最多数据量是14,400个。可以保存课本文件
 • 可以选择手动录取/每隔一定时间自动录取测定值数据
 ※ 可以使用机种：DL-S4W系列、DL-S3系列、DL-S2W系列、DL-S2+DL-D3、DL-m3系列

规格 • 对应Windows XP・Vista・7・8・10
 ※ 电脑的COM端口和USB端口的数量是需要连接水平仪的台数

商品代码	品号	对应语种	JAN (4975846)
010074	LEVELOG-M	日语	010505
010075	LEVELOG-M-E	英语	010390



水平仪

气泡式水平仪

角度计

水平器

角度量规