



钢制环规

STEEL RING GAUGES



内径测量器的基准！库存有多品种常用尺寸、特殊尺寸也会在短时间内制作交货。我们会尽量的满足您的要求！

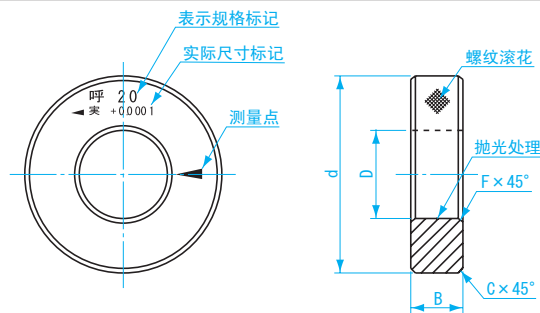
全部商品都经过高温冷却处理·经过安定化处理

作为标准量规进行霍尔测试、杠杆表、内侧千分尺、数显卡尺、内径测量器、内侧数显比较器等的归0调整。



尺寸图

单位：mm



尺寸表

※ 参考值

表示规格 D (mm)	外径 d (mm)	厚度 B (mm)	外径倒角* C (mm)	内径倒角* F (mm)	备考	重量
1以上~2.5以下	22	4	0.4	0.3	有 螺 纹 滚 花	10g
2.5超过~5以下		5				10g
5超过~10以下	32	8	0.8	0.5		50g
10超过~15以下	38	10				80g
15超过~20以下	45	12	1.2	1.0		100g
20超过~25以下	53	14				200g
25超过~32以下	63	16	1.5	1.0		300g
32超过~40以下	71	18				400g
40超过~50以下	85	20	2.0	1.5		600~700g
50超过~60以下	100	24				0.9~1.1kg
60超过~70以下	112		2.0	1.1~1.3kg		
70超过~80以下	125	2.0		1.4~1.6kg		
80超过~90以下	140		2.0	1.7~1.9kg		
90超过~100以下	160	2.0		2.3~2.6kg		
100超过~110以下	180		30	3.7~4.1kg		
110超过~120以下	190	35		4.7~5.1kg		
120超过~130以下	200		2.4	5.0~5.5kg		
130超过~140以下	210	38		5.7~6.3kg		
140超过~160以下	230		40	6.6~8.2kg		
160超过~180以下	260	2.0		8.6~10kg		
180超过~200以下	280		2.0	9.4~11kg		

材质 • 合金工具钢

精度 · 规格

表示规格 (mm)	尺寸区分 (mm)	圆度 (μm)	圆柱度 (μm)	内径公差 (μm)	硬度 (HV)
1以上~30以下	0.1间隔	0.5	0.5	±1.0	653 ~ 772
30超过~50以下		0.8	0.8	±1.5	
50超过~60以下	0.5间隔	1.0	1.0	±2.0	
60超过~80以下					
80超过~100以下					
100超过~200以下	5.0间隔	2.0	2.0	±5.0	

〈标准库存商品〉

表示尺寸 (mm)	尺寸区分
1超过~50以下	0.1超过 1.0-1.1-1.2-1.3-1.4-1.5-1.6-1.7-1.8-1.9-2.0-2.1-2.2-2.3-2.4-2.5-2.6-2.7.....50.0
50超过~100以下	0.5超过 50.5-51.0-51.5-52.0-52.5-53.0-53.5-54.0-54.5-55.0-55.5-56.0-56.5-57.0-57.5.....100.0
100超过~200以下	5.0超过 105.0-110.0-115.0-120.0-125.0-130.0-135.0-140.0-145.0-150.0-155.0-160.0-165.0.....200.0

表示尺寸 (mm)
1以上~2.5以下
2.5超过~3.5以下
3.5超过~4.5以下
4.5超过~6.5以下
6.5超过~8.5以下
8.5超过~10.0以下
10.0超过~12.0以下
12.0超过~14.0以下
14.0超过~16.0以下
16.0超过~18.0以下
18.0超过~20.0以下
20.0超过~22.0以下
22.0超过~24.0以下
24.0超过~28.0以下
28.0超过~32.0以下
32.0超过~34.0以下
34.0超过~40.0以下
40.0超过~42.0以下
42.0超过~44.0以下

表示尺寸 (mm)
44.0超过~46.0以下
46.0超过~48.0以下
48.0超过~50.0以下
50.0超过~55.0以下
55.0超过~60.0以下
60.0超过~65.0以下
65.0超过~80.0以下
80.0超过~90.0以下
90.0超过~100.0以下
100.0超过~110.0以下
110.0超过~120.0以下
120.0超过~130.0以下
130.0超过~140.0以下
140.0超过~150.0以下
150.0超过~160.0以下
160.0超过~170.0以下
170.0超过~180.0以下
180.0超过~190.0以下
190.0超过~200.0以下

块规
针规
针规手柄
针规配件

量规

环规

塞规

界限规

缝隙规

锥形规

焊接规

其他量规

大径 钢制环规



量规

GAUGES

06

块规

针规

针规手柄

针规配件

量规

环规

塞规

界限规

缝隙规

锥形规

焊接规

其他量规

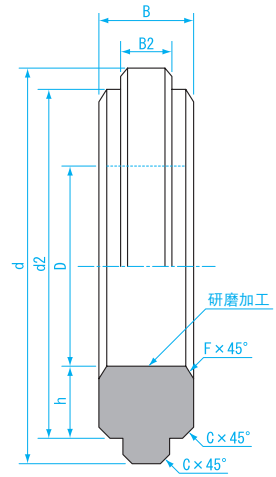
STEEL RING GAUGES

重型设备制造厂家特别需要！可以制造最大520mm，特殊尺寸也会在短时间内制作交货。会尽量的满足您的要求！
全部商品都经过高温冷却处理·经过安定化处理

尺寸图

单位：mm

■附有铝合金专用箱



材质 · 合金工具钢

精度 · 规格

表示规格 (mm)	尺寸区分 (mm)	圆度 (μm)	圆筒度 (μm)	内径公差 (μm)	硬度 (HV)
200超过~230以下	5.0 间隔	5.0	5.0	± 7.0	653 772
230超过~300以下	10.0 间隔			± 8.0	
300超过~400以下				± 9.0	
400超过~500以下				± 10.0	
500超过~520以下					

尺寸表

※ 参考值 可以定做

表示规格 D (mm)	外径 (mm)		厚度 (mm)		h (mm)	外径倒角* C (mm)	内径倒角* F (mm)	备考	重量 (kg)
	d	d 2	B	B2					
200超过~230以下	310	250~270	45	25	20	2.0	2.5	无螺旋滚花	9~10
230超过~260以下	340	280~300							11~14
260超过~290以下	370	310~330							11~13
290超过~320以下	400	340~360							12~14
320超过~360以下	440	380~410							14~16
360超过~400以下	480	420~450	50	25	25	2.5	15~18		
400超过~450以下	540	460~500					19~24		
450超过~500以下	600	510~550					23~29		
500超过~520以下	660	560~600					27~33		

商品代码	表示规格 (mm)
420500	205.0
421000	210.0
421500	215.0
422000	220.0
422500	225.0
423000	230.0
424000	240.0
425000	250.0
426000	260.0
427000	270.0
428000	280.0
429000	290.0

商品代码	表示规格 (mm)
430000	300.0
431000	310.0
432000	320.0
433000	330.0
434000	340.0
435000	350.0
436000	360.0
437000	370.0
438000	380.0
439000	390.0
440000	400.0



钢制环规套装

STEEL RING GAUGES SET

经常使用的规格套装!

全部商品都经过高温冷却处理, 经过安定化处理

- 关于精度规格请参考 P168。



套装表

套装品号	套装内容	套装数量
RG-1	1.0 · 1.5 · 2.0 · 2.5 · 3.0 · 4.0 · 5.0 · 6.0 · 7.0 · 8.0 · 9.0 · 10.0	12
RG-2	11.0 · 12.0 · 13.0 · 14.0 · 15.0 · 16.0 · 17.0 · 18.0 · 19.0 · 20.0 · 22.0 · 24.0	12
RG-3	25.0 · 26.0 · 27.0 · 28.0 · 30.0 · 32.0 · 34.0 · 35.0 · 36.0 · 37.0 · 38.0 · 40.0	12
RG-4	42.0 · 44.0 · 45.0 · 46.0 · 47.0 · 48.0 · 50.0	7
RG-5	52.0 · 54.0 · 55.0 · 56.0 · 58.0 · 60.0 · 65.0	7
RG-6	68.0 · 70.0 · 75.0 · 80.0	4
RG-7	85.0 · 90.0 · 95.0 · 100.0	4

块规

针规

针规手柄

针规配件

附带校准参考线的环规

RING GAUGES WITH MAINTENANCE-LINE

非常受欢迎的附带校准参考线检测系列的环规登场! 测定部的磨损容易掌握。

环规

塞规

界限规

缝隙规

锥形规

焊接规

其他量规



交货期短·定做特殊商品!

请填写P7页并发送[特殊形状询问单], 或者与营业人员联系。

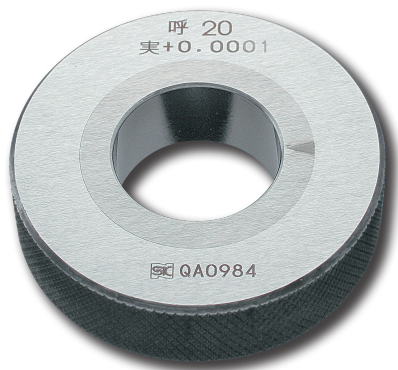
材质 • 合金工具钢

特长 • 在环规内径部附有磨损确认的刻度线, 迄今为止测定部位磨损不明确的问题解决了。
• 如果标准参考线消失了, 就说明 1 μm 以上磨损。
• 对应尺寸: 15 ~ 50mm

硬质合金环规

CARBIDE RING GAUGES

超耐久性！考虑重量只有规范部分采用硬质合金。
表面抛光处理



- 特长**
- 有很高的耐磨性，寿命长。
 - 热膨胀系数非常小，所以受温度影响非常小。
 - 硬度非常高，无需担心表面出现伤痕。
 - 环规管理简单
(定期检查的间隔比较长，节约成本。)

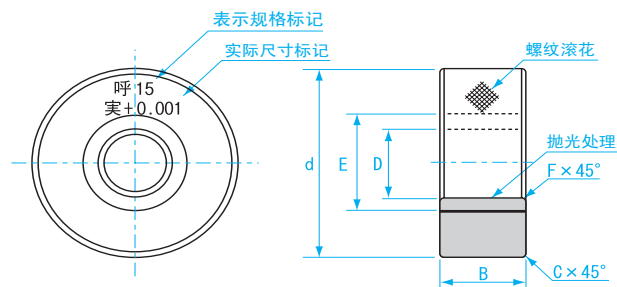
材质 ● 量规部分：硬质合金

精度·规格

表示规格 (mm)	尺寸区分 (mm)	圆度·圆筒度 (μm)	内径公差 (μm)	硬度 (HV)
1以上~30以下	—	0.5	±1	1200
30超过~50以下	—	0.8	±1.5	

尺寸图

单位：mm



尺寸图

※ 参考值

表示规格 D(mm)	超硬部径 E(mm)	外径 d(mm)	厚度 B(mm)	外径倒角* C(mm)	内径倒角* F(mm)
1 以上~ 2.5 以下	8	22	4	0.4	0.3
2.5 超过~ 5 以下	11		5		
5 超过~ 10 以下	16	32	8	0.8	0.5
10 超过~ 15 以下	21	38	10	1.2	
15 超过~ 20 以下	28	45	12		1.5
20 超过~ 25 以下	33	53	14		
25 超过~ 32 以下	40	63	16	2.0	
32 超过~ 40 以下	50	71	18		
40 超过~ 50 以下	60	85	20		

陶瓷环规

CERAMICS RING GAUGES

超耐久性！有很强的耐热膨胀性。超操作性，超经济型！
表面抛光处理



- 特长**
- 与钢制相比，具有优越的耐磨性，历经长时间也不容易变形，尺寸不会变。
 - 不用担心生锈，腐蚀。使用后比较容易保养和管理。
 - 因为是非磁性体，所以不带有磁性。
 - 受到碰撞，磁伤时塑性变化小，不会有卷刃，隆起现象。
 - 重量轻所以测量操作方便。
 - 规格标记是采用激光记号。

材质 ● 陶瓷(氧化锆钴氧)

材料的标准特性值

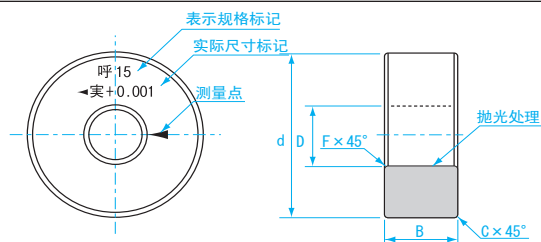
材质	项目	陶瓷	
		矾土	氧化锆钴氧
体积比重	—	3.6~3.9	5.5~6.0
硬度	HV	1500~1800	1100~1300
弯曲强度	MPa	3~4	4~8
纵弹性系数	GPa	310~370	180~240
热膨胀系数	10 ⁻⁶ /K	7~8	8~10.5
热传导率	W/m·K	20~32	2~3.4

精度·规格

表示规格 (mm)	尺寸区分 (mm)	圆度·圆筒度 (μm)	内径公差 (μm)
3以上~30以下	0.5超过	0.5	±1
30超过~50以下		0.8	±1.5

尺寸图

单位：mm



尺寸表

※ 参考值

表示规格 D(mm)	外径 d(mm)	厚度 B(mm)	外径倒角* C(mm)	内径倒角* F(mm)
3以上~10以下	32	8	0.8	0.5
10 超过~15以下	38	10		
15 超过~20以下	45	12	1.2	1.0
20 超过~25以下	53	14		
25 超过~32以下	63	16	1.5	1.0
32 超过~40以下	71	18		
40 超过~50以下	85	20	2.0	



环规（附保护环）

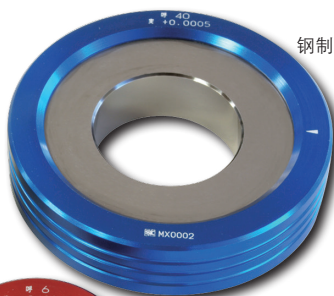
RING GAUGES (with protective cover)

铝制保护环的环规。轻便不容易打滑、徒手操作方便。

硬质合金环规(附保护环)



钢制环规(附保护环)



陶瓷环规(附保护环)



- 特长**
- 铝制保护环里镶嵌环规。
 - 附有保护环徒手测量方便，手不易污染环规。
 - 不受体温影响精度，容易操作。
 - 环规保护环，在环规掉落时以防止环规表面受损。

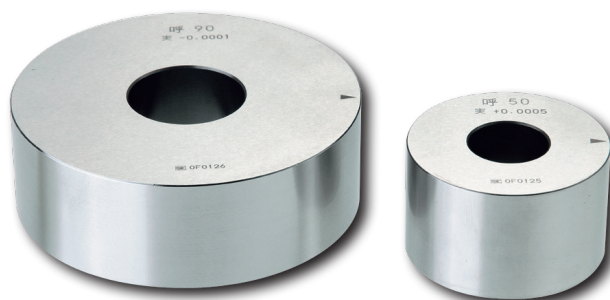
- 材质**
- 保护环：铝（表现防腐处理）
 - 量规部分：钢 / 硬质合金 / 陶瓷

精度·规格

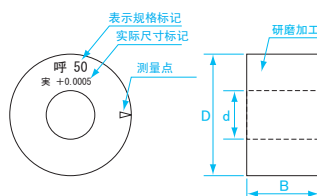
表示规格 (mm)	尺寸区分 (mm)	圆度·圆筒度 (μm)	内径公差 (μm)
1以上~2以下 (只对应钢和硬质合金)	1间隔	0.5	± 1
2超过~30以下	1间隔	0.5	± 1
30超过~50以下	1间隔	0.8	± 1.5

标准外径检测环规

RING GAUGES

用于外径测定器的简易校正，归0调整。也准备了 $\phi 40 \sim 400\text{mm}$ 的大尺寸。

尺寸图



精度·规格

表示规格D (mm)	尺寸区分 (mm)	外径公差 (μm)	圆度 (μm)	圆筒度 (μm)	厚B (mm)	孔径d (mm)
40以上~50以下	10.0间隔	± 3	1.5	1.5	30	20
50超过~70以下		± 5	2.5	2.5		30
70超过~100以下		± 10	5	5		40
100超过~150以下						50
150超过~200以下	80					
200超过~300以下	± 10	5	5	30	160	
300超过~350以下					200	
350超过~375以下					250	
375超过~400以下						

- 用途**
- 用于外侧千分尺的简单校正

- 材质**
- 合金工具钢

- 特长**
- $\phi 400$ 以内的尺寸都可制作
 - 对应尺寸：40 ~ 400mm

- 规格**
- 硬度：HV653 ~ 772

块规

针规

针规手柄

针规配件

量规

环规

塞规

界限规

缝隙规

锥形规

焊接规

其他量规